


NANO C

1.158

Tarifnummer:

 **Zugelassenes Benutzergewicht**
100 kg

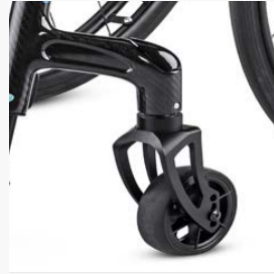




Monocoquerahmen



Formschönes Rahmenkonzept



Lenkradanbindung



Serienmäßig mit klappbaren Rücken

Pure Design in Carbon

WIRTSCHAFTLICHKEIT

- Dauerversorgung mit Anpassmöglichkeiten an Funktionsveränderungen reduziert Folgekosten
- Umfangreiche Serienausstattung minimiert den Bedarf an teuren Sonderanfertigungen
- Geringster Verschleiß durch hochqualitative Anbauteile

THERAPEUTISCHER NUTZEN

- Die optimale Leichtläufigkeit und das geringe Eigengewicht unterstützen die Unabhängigkeit des Benutzers
- Anpassbar an Funktionsveränderungen und individuelle Bedürfnisse des Anwenders durch feinstufige Einstellung von Rückenteil, Sitz und Fahrwerk
- Umfangreiches Ausstattungssortiment für Langzeitzutzer

EINSATZBEREICH

- Bei Dauer- und Langzeitversorgungen
- Für Querschnittversorgungen
- Sehr gute Eignung für viele Krankheitsbilder, auch für schwerer Betroffene
- Anwender ohne Funktionen der unteren Extremitäten (seitlicher Transfer, Antrieb über die Greifreifen)
- Sehr gute Verladeeigenschaften

BESTELLUNG

KOSTENVORANSCHLAG

SONDERANFERTIGUNG

Ausgefülltes Bestellformular bitte per eMail an: info@rehalize.ch

Kundenservice: 041 367 70 07

Rechnungsanschrift / Kunden-Nr.:

Lieferanschrift:

Umsatzsteuer-ID

Kommission / Bemerkungen:

Bestellmenge:

MEYRA



Preis Grundmodell

6'056.00 CHF



Zugelassenes Benutzergewicht

100 kg



Hinweise

Es gelten unsere Allgemeinen Geschäftsbedingungen, die Sie auf www.meyra.de/AGB finden
Informationen zum Messverfahren finden Sie unter www.meyra.de/messverfahren

Gültig vom 01.01.2024 – 31.12.2024.

Irrtümer, Druckfehler und Änderungen vorbehalten.

Nutzen Sie für Bestellungen und Konfigurationen unser K.I.S.S.S. unter www.kisss-by-meyra.de
Sie vermeiden damit Rückfragen und fehlerhafte Bestellungen dank Baubarkeits-Prüfung

Bei Verwendung von Zusatzantrieben darf das zul. Gesamtgewicht nicht überschritten werden.



Technische Daten

Sitzbreiten in mm	380 / 400 / 420 / 440
Breite in mm	540 / 560 / 580 / 600
Sitztiefe in mm	380 / 400 / 420 / 440 / 460
Sitzhöhe vorne/hinten in mm	450 bis 530 / 360 bis 510
Gesamthöhe in mm	Sitzhöhe hinten + Rückenhöhe
Rückenhöhe in mm	variable von 250 bis 400 +/- 30mm (15mm Schritte)
Länge mit Fußstütze in mm	800 - 982 (abhängig von Rahmenlänge, Radgröße und Achsposition)
Personengewicht	100 kg
Leergewicht ab	7,5 kg
Zul. Gesamtgewicht	110 kg
Transportgewicht	5 kg
Antriebsrad	600 (24") / 635 (25") / 660 (26")
Bremsprüfung nach NORM	7°

Versions-Nr.: #1235 - 18.04.2024

Bitte kreuzen Sie Ihre Auswahl in den Kästchen an

S SBI - Sonderbau/Individuallösung a.A. - auf Anfrage

Standard-Ausführung: Sollten Sie keine andere Auswahl treffen, liefern wir grundsätzlich in der Standard-Ausführung aus.

01 Sitzbreite / Sitztiefe

	Sitztiefe				
	(C-368)	(C-615)	(C-784)	(C-618)	(C-619)
Sitzbreite/Sitztiefe	ST 380 mm	ST 400 mm	ST 420 mm	ST 440 mm	ST 460 mm
SB 380 mm (C38)	<input type="checkbox"/>	<input type="checkbox"/>	<input type="checkbox"/>	<input type="checkbox"/>	<input type="checkbox"/>
SB 400 mm (C40)	<input type="checkbox"/>	<input type="checkbox"/>	<input checked="" type="checkbox"/>	<input type="checkbox"/>	<input type="checkbox"/>
SB 420 mm (C342)	<input type="checkbox"/>	<input type="checkbox"/>	<input type="checkbox"/>	<input type="checkbox"/>	<input type="checkbox"/>
SB 440 mm (C344)	<input type="checkbox"/>	<input type="checkbox"/>	<input type="checkbox"/>	<input type="checkbox"/>	<input type="checkbox"/>

i inklusive Utensilientasche unter dem Sitzgurt

02 Rahmenform

CODE	BEZEICHNUNG	WINKEL	CHF
346	Standardvorderrahmen	80°	0.00

Rahmenoptionen

CODE	BEZEICHNUNG	CHF
4950	Mit Rahmeneinzug (20 mm je Seite)	0.00
903	Verstärkte Lenkradgabeln	95.00

i Empfohlen bei Verwendung von Zusatzantrieben und höheren Nutzergewichten

Bitte kreuzen Sie Ihre Auswahl in den Kästchen an

S SBI - Sonderbau/Individuallösung a.A. - auf Anfrage

Standard-Ausführung: Sollten Sie keine andere Auswahl treffen, liefern wir grundsätzlich in der Standard-Ausführung aus.

03 Sitzhöhe vorne (VSH) in Kombination mit Lenkrad (ohne Sitzkissen)

Bitte wählen Sie Ihre gewünschte Sitzhöhe durch Auswahl einer möglichen Kombination aus Sitzhöhe und Radgröße. Die maximal zulässige Sitzhöhendifferenz zwischen vorderer und hinterer Sitzhöhe beträgt 100 mm!

Vordere Sitzhöhe in mm (VSH)

Code/Art.	Lenkrad	450	460	470	480	490	500	510	520	530
151/908	Ø 100 Vollgummi schwarz									
151/909	Ø 100 Vollgummi grau									
325/908	Ø 125 Vollgummi schwarz									
325/909	Ø 125 Vollgummi grau									
327/908	Ø 142 Soft-Vollgummi schwarz									
327/909	Ø 142 Soft-Vollgummi grau									

Sitzhöhe vorne (VSH) in Kombination mit Aluminium-Lenkrad (ohne Sitzkissen)

Vordere Sitzhöhe in mm (VSH)

Code/Art.	Lenkrad	450	460	470	480	490	500	510	520	530
2480	Ø 100 x 23 Lightwheel schwarz									
2481	Ø 100 x 32 Lenkrad Aluminium silber									
2482	Ø 125 x 32 Lenkrad Aluminium silber									
			228.00	228.00	228.00	228.00	228.00	228.00	228.00	228.00

! Bereifung: CODE 2480 Vollgummi, transparent/farbig - CODE 2481/2482 Vollgummi schwarz

Sitzhöhe vorne (VSH) in Kombination mit Carbon Lenkrad (ohne Sitzkissen)

Vordere Sitzhöhe in mm (VSH)

Code	Lenkrad	450	4560	470	480	490	500	510	520	530
2495	Ø 100 x 30 mm, Schwarz									
2496	Ø 125 x 30 mm, Schwarz									

! Bereifung: Vollgummi, schwarz

Versions-Nr.: #1235 - 18.04.2024

Bitte kreuzen Sie Ihre Auswahl in den Kästchen an

SBI - Sonderbau/Individuallösung a.A. - auf Anfrage

Standard-Ausführung: Sollten Sie keine andere Auswahl treffen, liefern wir grundsätzlich in der Standard-Ausführung aus.

Sitzhöhe vorne (VSH) in Kombination mit Aluminium Lenkrad (ohne Sitzkissen)

Vordere Sitzhöhe in mm (VSH)

Code	Lenkrad	450	460	470	480	490	500	510	520	530
2483	Ø 100 x 37 mm, Silber									
2484	Ø 100 x 37 mm, Schwarz									
2485	Ø 100 x 37 mm, Weiß									
2486	Ø 100 x 37 mm, Rot									
2487	Ø 100 x 37 mm, Blau									
2488	Ø 100 x 37 mm, Orange									
2489	Ø 125 x 37 mm, Silber									
2490	Ø 125 x 37 mm, Schwarz									
2491	Ø 125 x 37 mm, Weiß									
2492	Ø 125 x 37 mm, Rot									
2493	Ø 125 x 37 mm, Blau									
2494	Ø 125 x 37 mm, Orange									

 Bereifung: Vollgummi, schwarz

Versions-Nr.: #1235 - 18.04.2024

Bitte kreuzen Sie Ihre Auswahl in den Kästchen an

SBI - Sonderbau/Individuallösung a.A. - auf Anfrage

Standard-Ausführung: Sollten Sie keine andere Auswahl treffen, liefern wir grundsätzlich in der Standard-Ausführung aus.

04 Antriebsräder i.K. mit Sitzhöhe (Bereifung KAT 07 und Greifreifen KAT 06)

HSH (mm) 360 370 380 390 400 410 420 430 440 450 460 470 480 490 500 510

A
B
C

CODE	HSH	BEZEICHNUNG	Ø	CHF
651	A	Standardrad, inkl. Steckachse (Paar)	24"	0.00
2651	A	Standardrad SCHWARZ, inkl. Steckachse (Paar)	24"	0.00
848	A	SILVERDESIGN mit Radialspeichung und Hochflanschnabe inkl. Steckachse (Paar)	24"	160.00
695	A	Aktiv-Rad mit Radialspeichung, Hochflanschnabe, Hohlkammerfelge (Jumbofelge) in schwarz ⚠ Empfohlen ab 100 kg Nutzergewicht oder bei dynamischer Fahrweise nicht i.V.m. Carbolife Greifreifen CODE 849, 850, 853 nicht i.V.m. mit PU-Bereifung CODE 474	24"	290.00
695	B	Aktiv-Rad mit Radialspeichung, Hochflanschnabe, Hohlkammerfelge (Jumbofelge) in schwarz ⚠ Empfohlen ab 100 kg Nutzergewicht oder bei dynamischer Fahrweise nicht i.V.m. Carbolife Greifreifen CODE 849, 850, 853	25"	290.00
695	C	Aktiv-Rad mit Radialspeichung, Hochflanschnabe, Hohlkammerfelge (Jumbofelge) in schwarz ⚠ Empfohlen ab 100 kg Nutzergewicht oder bei dynamischer Fahrweise nicht i.V.m. Carbolife Greifreifen CODE 849, 850, 853	26"	290.00
2469	A	Spinergy CLX, Carbon Antriebsrad, Speichen und Nabe schwarz ⚠ nicht i.V.m. PU-Bereifung CODE 474	24"	0.00
2470	A	Spinergy LX, Aluminium Antriebsrad, Speichen, Felge und Nabe schwarz ⚠ nicht i.V.m. PU-Bereifung CODE 474	24"	0.00
2471	A	Spinergy LX, Aluminium Antriebsrad, Felge und Nabe schwarz, Speichen weiß ⚠ nicht i.V.m. PU-Bereifung CODE 474	24"	0.00
2472	A	Spinergy LX, Aluminium Antriebsrad, Felge und Nabe schwarz, Speichen orange ⚠ nicht i.V.m. PU-Bereifung CODE 474	24"	0.00

⚠ Sitzhöhenangaben ohne Sitzkissen

Versions-Nr.: #1235 - 18.04.2024

Bitte kreuzen Sie Ihre Auswahl in den Kästchen an

S SBI - Sonderbau/Individuallösung a.A. - auf Anfrage

Standard-Ausführung: Sollten Sie keine andere Auswahl treffen, liefern wir grundsätzlich in der Standard-Ausführung aus.

Antriebsräder i.K. mit Sitzhöhe (inkl. Bereifung und Greifreifen)

HSH (mm) 360 370 380 390 400 410 420 430 440 450 460 470 480 490 500

A
B

CODE	HSH	BEZEICHNUNG	Ø	CHF
2465	A	Six-Star inkl. 8 bar Hochdruckbereifung und Alu-Greifreifen (Paar)	24x1"	0.00
752	A	Light-Rad inkl. RightRun Light Bereifung und Alu-Greifring schwarz	24"	420.00
2473	A	Blacklight Aluminium Antriebsrad, inkl. Schwalbe Marathon Plus Bereifung und Aluminium Greifreifen, Felge, Nabe und Speichen schwarz	24x1"	0.00
2466	A	Cross-Rad inkl. Grobstollenbereifung und Edelstahlgreifreifen (Paar) ! Empfehlung: Seitenteil CODE 98	24x1,75"	420.00
2461	A	Day-Lite Aluminium Antriebsrad, Felge, Nabe und Speichen schwarz. Schwarzer Aluminium Greifreifen und schwarze MBL Gazelle Bereifung ! max. Nutzergewicht 100kg	24x1"	0.00
2468	B	Day-Lite Aluminium Antriebsrad, schwarze Felge, Nabe und Speichen, schwarzer Aluminium Greifreifen und schwarze MBL Speedlite Bereifung ! max. Nutzergewicht 100kg	25x1"	0.00

! Sitzhöhenangaben ohne Sitzkissen

Antriebsradposition horizontal (Schwerpunkteinstellung)

	PASSIV (Pos./mm)			MITTEL (Pos./mm)			AKTIV (Pos./mm)**			
	1/45	2/55	3/65	4/75	5/85	6/95	7/105	8/125	9/135	10/145
Position										

05 Antriebsradoptionen

CODE	BEZEICHNUNG	CHF
865	Performance Varioblock ! nicht i.V. mit CODE 61 24 Zoll und HSH 480mm nicht i.V. mit CODE 62 25 Zoll und HSH 500mm nicht i.V. mit CODE 68 26 Zoll und HSH 510mm	225.00



Versions-Nr.: #1235 - 18.04.2024

 Bitte kreuzen Sie Ihre Auswahl in den Kästchen an S SBI - Sonderbau/Individuallösung a.A. - auf Anfrage Standard-Ausführung: Sollten Sie keine andere Auswahl treffen, liefern wir grundsätzlich in der Standard-Ausführung aus.


Radsturz

CODE	BEZEICHNUNG	CHF
423	0°-Radsturz	0.00
447	3°-Radsturz (Spur einstellbar)	98.00

06 Greifreifen

CODE	BEZEICHNUNG	Ø	CHF
493	Edelstahl, glänzend poliert	24"/25"/26"	0.00
494	Aluminium  Nicht i.V. mit Aktiv-Rad CODE 695	24"	0.00
445	Titan, mit 6 Haltern  Nur i.V. mit Aktiv-Rad CODE 695 oder Spinergy-Rad CODE 2469, 2470, 2471, 2472	24"/25"/26"	485.00
168	Optigripp-Spezialgreifreifen für Tetraplegiker	24"	485.00
849	Curve L, Aluminium schwarz eloxiert, ergonomisches Greifreifenprofil, H 31 mm	24"	0.00
850	Curve L Tetra Grip, antirutsch-beschichtet, Aluminium, für Tetraplegiker geeignet, ergonomisches Greifreifenprofil, H 31 mm	24"	640.00
853	Gekko, Aluminium schwarz eloxiert mit wechselbarer Gummi-Lippe, ergonomisches Greifreifenprofil, H 31 mm	24"	730.00

Greifreifen Optionen

CODE	BEZEICHNUNG	CHF
166	Greifreifenüberzug aus Silikon, glatt, schwarz  Nicht i.V. mit Aluminium Greifreifen CODE 494	0.00
692	Greifreifenabstand eng	0.00
693	Greifreifenabstand weit	0.00

Bitte kreuzen Sie Ihre Auswahl in den Kästchen an

S SBI - Sonderbau/Individuallösung a.A. - auf Anfrage

Standard-Ausführung: Sollten Sie keine andere Auswahl treffen, liefern wir grundsätzlich in der Standard-Ausführung aus.

07 Bereifung

CODE	BEZEICHNUNG	Ø	CHF
496	Luftbereifung 8 bar	24x1"	0.00
897	Schwalbe Marathon-Plus-Evolution Bereifung, pannengeschützt	24x1" 25x1" 26x1"	89.00
363	Schwalbe ONE Bereifung, profillos, pannengeschützt	24x1"	156.00
395	Maxxis VN Master Alpha Protect Bereifung schwarz, pannengeschützt, 10 bar	24x1" 25x1" 26x1"	66.00
474	PU-Bereifung, pannensicher schwarz	24x1"	0.00

08 Bremsen

CODE	BEZEICHNUNG	CHF
305	Druckbremse für Fahrer	0.00
2595	Light Druckbremse aus Aluminium, wegschwenkbar	184.00
652	Druckbremse, Kröpfung seitenteilnah	0.00
681	Bremshebelverlängerung, abklappbar	72.00

⚠ nur i.V. mit CODE 305 Druckbremse




09 Rückengurthöhe (RH)

BEZEICHNUNG	Rückengurthöhe in mm				
	(C-620)	(C-626)	(C-631)	(C-632)	
	250	300	350	400	450
Die Rückenlänge kann nachträglich um +30mm in 15mm Schritten angepasst werden					

⚠ Bei CODE 502 nachträgliche Höhenanpassung nicht möglich ☒ Weitere Rückenlängen auf anfrage

Bitte kreuzen Sie Ihre Auswahl in den Kästchen an SBI - Sonderbau/Individuallösung a.A. - auf Anfrage Standard-Ausführung: Sollten Sie keine andere Auswahl treffen, liefern wir grundsätzlich in der Standard-Ausführung aus.

Rückengurtoptionen

CODE	BEZEICHNUNG	CHF
2002	Rückenbezug 20 mm breiter  nur i.V. mit CODE 287 Textil schwarz oder 292 Netzgewebe, atmungsaktiv, schwarz	224.00
2003	Rückenbezug 40 mm breiter  nur i.V. mit CODE 287 Textil schwarz oder 292 Netzgewebe, atmungsaktiv, schwarz	224.00
593	Ohne Rückenbezug  empfohlen bei Verwendung von RIDE Rückensystemen	0.00

Bitte kreuzen Sie Ihre Auswahl in den Kästchen an

S SBI - Sonderbau/Individuallösung a.A. - auf Anfrage

Standard-Ausführung: Sollten Sie keine andere Auswahl treffen, liefern wir grundsätzlich in der Standard-Ausführung aus.

10 Rückenlehne

CODE	BEZEICHNUNG	CHF
410	Rücken mit Schiebegriff kurz, 50 mm höheneinstellbar	0.00
411	Rücken ohne Schiebegriff ! inkl. Carbon Positionierungsgriffe	0.00
502	Rücken mit Schiebegriff am Rückenrohr montiert, bis 150 mm stufenlos höheneinstellbar	295.00
141	Schiebegriffe, abschwenkbar	260.00
2310	Rückenrohre ausgestellt 15 mm pro Seite ! i.V.m. Schiebegriff CODE 410 ab RH 400mm i.V. ohne Schiebegriff CODE 411 ab RH 350mm nicht i.V.m. Schiebegriff CODE 502	390.00
2311	Rückenrohre ausgestellt 25 mm pro Seite ! i.V.m. Schiebegriff CODE 410 ab RH 400mm i.V. ohne Schiebegriff CODE 411 ab RH 350mm nicht i.V.m. Schiebegriff CODE 502	390.00
2312	Rückenrohre eingezogen 15 mm pro Seite ! i.V.m. Schiebegriff CODE 410 ab RH 400mm i.V. ohne Schiebegriff CODE 411 ab RH 350mm nicht i.V.m. Schiebegriff CODE 502	390.00
2313	Rückenrohre eingezogen 25 mm pro Seite ! i.V.m. Schiebegriff CODE 410 ab RH 400mm i.V. ohne Schiebegriff CODE 411 ab RH 350mm nicht i.V.m. Schiebegriff CODE 502	390.00

Rückenlehne Optionen

CODE	BEZEICHNUNG	CHF
2032	ErgoSeat Pro Thoraxpelotten, klein, Paar ! Empfohlen bei Rückenhöhe 300 - 400 mm	369.00

Rückengurtfarben

CODE	BEZEICHNUNG	CHF
235	Trevira schwarz	166.00
292	Netzgewebe, atmungsaktiv, schwarz	235.00

Bitte kreuzen Sie Ihre Auswahl in den Kästchen an

SBI - Sonderbau/Individuallösung a.A. - auf Anfrage

Standard-Ausführung: Sollten Sie keine andere Auswahl treffen, liefern wir grundsätzlich in der Standard-Ausführung aus.

11 Ride System Rücken

Bitte die CODE vom RIDE-Bestellblatt angeben:

Bitte kreuzen Sie Ihre Auswahl in den Kästchen an

S SBI - Sonderbau/Individuallösung a.A. - auf Anfrage

Standard-Ausführung: Sollten Sie keine andere Auswahl treffen, liefern wir grundsätzlich in der Standard-Ausführung aus.

12 Sitzkissen



CODE	BEZEICHNUNG	CHF
560	Sitzkissen 30 mm	153.00
561	Sitzkissen 60 mm	153.00
7199	Netti Contour atmungsaktiver 3D Bezug	218.00
562	Flauschstreifen auf Sitzgurt	0.00

13 Ride System Sitz



Bitte die CODE vom RIDE-Bestellblatt angeben:

14 Seitenteile und Armlehnen

1 = fest verschraubt 2 = hochschwenkbar 3 = abnehmbar 4 = verriegelbar 5 = Armlehne höhenverstellbar 6 = mit Radüberdeckung

CODE	BEZEICHNUNG	FUNKTIONEN	CHF
100	Seitenteil aus Aluminium in Rahmenfarbe mit Kälteschutzeinlage  inkl. Radspritzschutz 35mm	1,6	270.00
783	Seitenteil aus Carbon  inkl. Radspritzschutz 35mm	1,6	0.00

Seitenteil Optionen

CODE	BEZEICHNUNG	CHF
11	Seitenteil abnehmbar  nur i.V. mit CODE 100 oder 783	0.00
2903	Seitenteilhalter verstärkt aus Aluminium schwarz  nicht i.V.m. Seitenteil abnehmbar CODE 11	128.00

Versions-Nr.: #1235 - 18.04.2024

Bitte kreuzen Sie Ihre Auswahl in den Kästchen an

S SBI - Sonderbau/Individuallösung a.A. - auf Anfrage

Standard-Ausführung: Sollten Sie keine andere Auswahl treffen, liefern wir grundsätzlich in der Standard-Ausführung aus.

15 Beinstützen und Fußstützen

USL (mm) 310 320 330 340 350 360 370 380 390 400 410 420 430 440 450 460 470 480

A
B

CODE	USL (mm)	BEZEICHNUNG	CHF
99	A	Fußstütze durchgehend aus Carbon höhen, tiefen und winkelverstellbar	0.00
311	A	Fußaufstandsbügel aus Aluminium höhenverstellbar schwarz Matt	280.00
312	A	Fußstütze durchgehend, höhen-/tiefen- und winkelverstellbar	485.00
99/128	B	Fußstütze durchgehend aus Carbon höhen, tiefen und winkelverstellbar mit verkürzter Unterschenkellänge ! Für Unterschenkellängen von 310 - 350mm	112.00
128/312	B	Fußstütze durchgehend, höhen-/tiefen- und winkelverstellbar mit verkürzter Unterschenkellänge ! Für Unterschenkellängen von 310 - 350mm	597.00
4312	A	LED Fußstütze inkl. Fahr- und Rücklicht aus stabilem Aluminiumprofil in Rahmenfarbe durchgehend höhen, tiefen und winkelverstellbar inkl. Bluetooth Modul ! ab SB 400mm	505.00
4313	A	LED Fußstütze inkl. Fahr- und Rücklicht aus stabilem Aluminiumprofil in Rahmenfarbe durchgehend höhen, tiefen und winkelverstellbar ! ab SB 400mm	440.00
359		Wadengurt	0.00

Versions-Nr.: #1235 - 18.04.2024

 Bitte kreuzen Sie Ihre Auswahl in den Kästchen an SBI - Sonderbau/Individuallösung a.A. - auf Anfrage Standard-Ausführung: Sollten Sie keine andere Auswahl treffen, liefern wir grundsätzlich in der Standard-Ausführung aus.**16 Rahmendesign**

CODE	BEZEICHNUNG	FARBE	CHF
2300	Reflective Sticker	weiß	40.00
2301	Reflective Sticker	schwarz	40.00
2302	Reflective Sticker	Tricolore	40.00
2303	Reflective Sticker	Regenbogen	40.00

 nur i.V. mit Sticker Design CODE 2304, 2305**Stickerdesign**

CODE	BEZEICHNUNG	CHF
2304	MEYRA Design	0.00
2305	STRIPE Design	0.00

 nur i.V. mit Reflective Sticker CODE 2300, 2301, 2302, 2303**Sticker Montage**

CODE	BEZEICHNUNG	CHF
2306	Sticker Montage bei MEYRA	150.00

 Wählen Sie diese Option nicht, werden die Stickerkits als do it yourself Version beigelegt

Bitte kreuzen Sie Ihre Auswahl in den Kästchen an

 SBI - Sonderbau/Individuallösung a.A. - auf Anfrage

 Standard-Ausführung: Sollten Sie keine andere Auswahl treffen, liefern wir grundsätzlich in der Standard-Ausführung aus.

18 Optionen



Hand- und Speichenschutz

CODE	BEZEICHNUNG	CHF
489	Transparent  nicht i.V. mit Spinergy Rad CODE 2469, 2470, 2471, 2472	264.00



Stützrollen

CODE	BEZEICHNUNG	CHF
728	Stützrollen, 1 Paar, wegschwenkbar (empfohlen)  Nicht i.V. mit Auftrittrohr CODE 309	380.00
729	1 Stützrolle, wegschwenkbar, links montiert  nicht i.V. mit Auftrittrohr CODE 309/4930	190.00
730	1 Stützrolle, wegschwenkbar, rechts montiert  nicht i.V. mit Auftrittrohr CODE 309/4931	190.00

Auftrittrohre

CODE	BEZEICHNUNG	CHF
309	Auftrittrohr (1 Paar)  nicht i.V.m. Stützrollen CODE 728, CODE 729 oder CODE 730	168.00
4930	1 Auftrittrohr, links montiert  nicht i.V.m. Stützrollen CODE 728 oder CODE 729	84.00
4931	1 Auftrittrohr, rechts montiert  nicht i.V.m. Stützrollen CODE 728 oder CODE 730	84.00

Sonstige Optionen

CODE	BEZEICHNUNG	CHF
833	Haltegurt mit Schloss	134.00
970	Gehhilfenhalter  nur i.V.mit Auftrittrohr CODE 309/4390/4391	68.00
819	Passive Beleuchtung  nicht i.V.m. CODE 752, 2473, 2461 und 2468	38.00

BENUTZERDATEN

Vorname

Name

Straße

PLZ

Ort

Land

Geburtsdag

Diagnose 1

Diagnose 2

Telefon

Handy

eMail

Auftragsnummer

Krankenkasse/ Kostenträger

Fachhandel Ansprechpartner/Tel.

Versorgungsspezialist MEYRA

Genehmigungsinfo ab KW

ANATOMISCHE DATEN (IN MM)

1) Sitztiefe

2) Sitzbreite

3) Brustbreite

4) Brusttiefe

5) Ellenbogenhöhe

6) Achselhöhe

7) Rückenhöhe

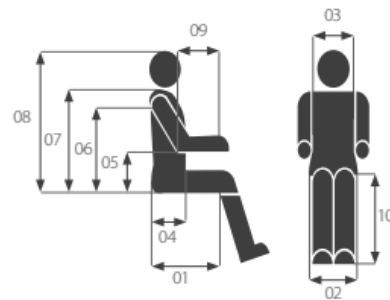
8) Kopfhöhe

9) Unterarmlänge

10) USL

Körpergröße

Gewicht (kg)



Anmerkungen

Ich akzeptiere die Allgemeinen Geschäftsbedingungen der MEYRA GmbH (Stand Januar 2023)

<https://www.meyra.de/agb/>

Datum

Ort

Stempel/Unterschrift



14 Code 100



10 Code 141



08 Code 305



15 Code 311



15 Code 312



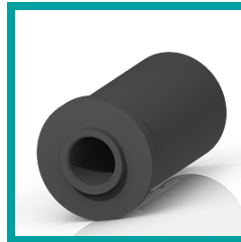
10 Code 410



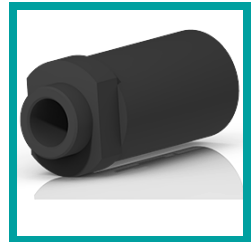
00 Code 418



00 Code 419



05 Code 423



05 Code 447



10 Code 502



08 Code 652



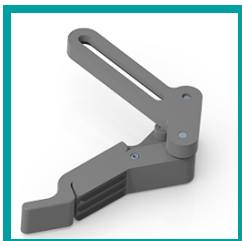
08 Code 681



18 Code 729



14 Code 783



08 Code 2595



15 Code 4312



18 Code 4930